

# Raadsgesprek Energietransitie

3 juni 2026



# Inhoudsopgave

1. Het warmteprogramma
2. De ontwikkeling van een Publiek Integraal Warmtebedrijf
3. Aanpak netcongestie



# Het warmteprogramma

# Waarom het warmteprogramma?

- Klimaatwet: Nederland in 2050 klimaat neutraal; alle gebouwen aardgasvrij in 2050
- Gemeenten hebben de regierol in de warmtetransitie
- Is een verplicht programma uit Wet gemeentelijke instrumenten warmtetransitie (Wgiw)
- In het warmteprogramma wordt de aanpak van het isoleren en waar mogelijk aardgasvrij maken van de gebouwde omgeving uitgewerkt
- Het warmteprogramma kijkt 10 jaar vooruit en wordt elke 5 jaar geactualiseerd
- Met het Warmteprogramma geeft de gemeente duidelijkheid over de plannen richting bewoners, ondernemers en samenwerkingspartners

# Uitgangspunten warmteprogramma

De onderstaande beleidsuitgangspunten zijn december 2025 door de raad vastgesteld:

- De toekomstige warmtevoorziening is betaalbaar voor eindgebruikers
- Onze keuzes zijn toekomstbestendig
- CO<sub>2</sub>-reductie staat voorop
- De warmteoptie met de laagste kosten voor de maatschappij heeft de voorkeur
- We verbeteren comfort en leefbaarheid

# Uitgangspunten warmteprogramma

De onderstaande overige uitgangspunten zijn ook door de raad vastgesteld:

- Hybride warmtepompen zijn een goede tussen oplossing
- Groengas en waterstof is in de periode tot 2035 onvoldoende beschikbaar voor Amstelveen er wordt daarom niet meegenomen
- Geothermie is een belangrijk bron om het warmtenet in Amstelveen Noord te verduurzamen.
- Individuele biomassa zoals houtkachels en pelletkachels geen alternatief i.v.m. stank overlast en de impact op de luchtkwaliteit
- Er is aandacht voor koelen



# Ontwikkeling van het warmteprogramma

Evaluatie transitievisie warmte

We onderzoeken verschillende scenario's voor buurten:

- Welke technieken zijn mogelijk voor de verschillende gebieden?
- Wat zijn de kosten hiervan voor inwoners én de samenleving?
- Wat betekent dit voor het bestaande netwerk voor warmte, gas en elektriciteit?
- We ontwikkelen een afwegingskader om tot keuzes te komen
- We maken een Plan MER Beoordeling



# Participatie over het warmteprogramma

## Participatie professionele stakeholders

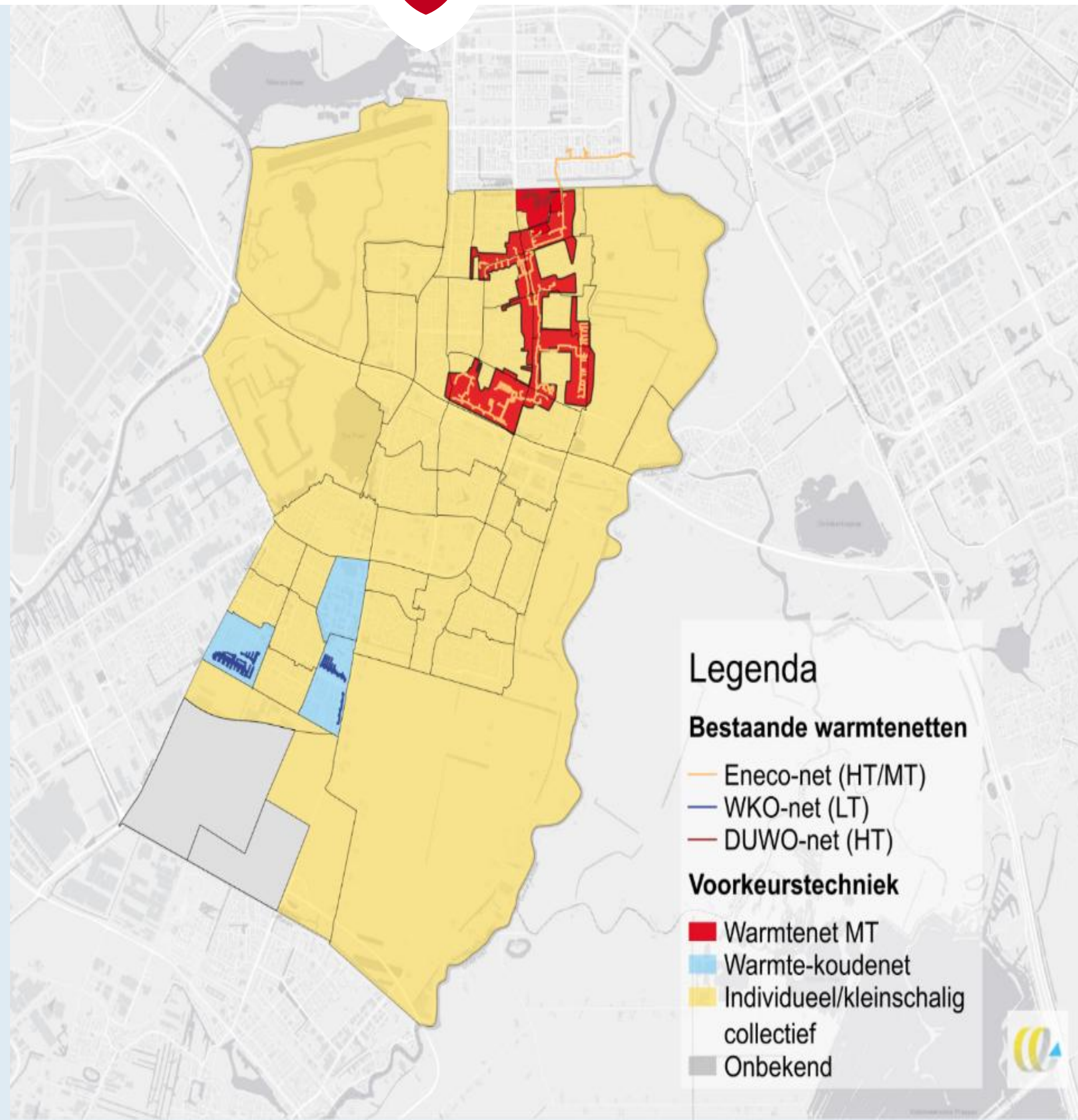
- Liander, Stedin, Eneco, Eigen Haard, DUWO, grote verhuurders/vastgoedeigenaren (100 woningen+)
- Afstemmen met omliggende gemeenten

## Participatie met inwoners

- Een stadsbrede raadpleging via Denkmee Amstelveen
- Stadsgesprek 30 september 2025
- Ter inzage leggen concept warmteprogramma Q 4 2026



# De resultaten





# Het vervolgproces

- Opstellen concept warmteprogramma juni-september 2026
- Ontwerp warmteprogramma bespreken met gemeenteraad september
- Ontwerp warmteprogramma vaststellen voor college december 2026
- Formele inspraakperiode
- Warmteprogramma vaststellen door college Q1 2027

# Publiek Integraal Warmtebedrijf Amstelveen

Raadsinformatie over de  
voorbereiding tot besluit over  
oprichting van een Publiek Integraal  
Warmtebedrijf Amstelveen



# Inhoudsopgave

1. Een collectief warmtesysteem voor Nieuw Legmeer
2. De noodzaak voor een Publiek Integraal Warmtebedrijf
3. Een doorkijk naar het Publiek Integraal Warmtebedrijf





# Nieuw legmeer

## Collectieve WKO met regeneratie uit de WRK leiding:

- Laagste kosten
- Duurzamer dan alternatieven
- Netcongestie vriendelijk

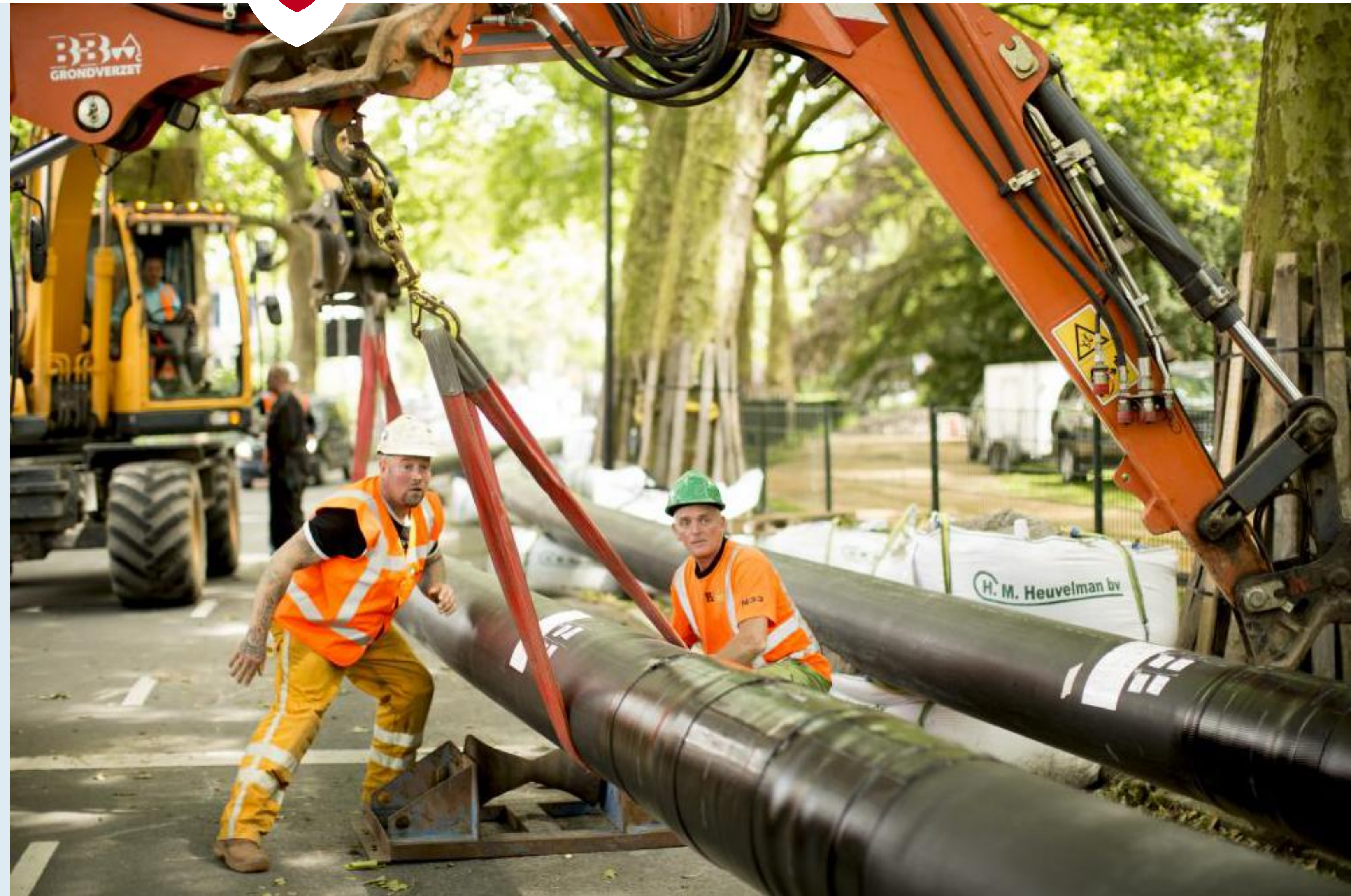
\*Op basis van studies van IF Technologies en Royal Haskoning DHV

# Publiek integraal warmtebedrijf Amstelveen

Raadsinformatie over de  
voorbereiding tot besluit over  
oprichting van een publiek integraal  
warmtebedrijf Amstelveen

# Inhoudsopgave

1. Een collectief warmtesysteem voor Nieuw Legmeer
2. De noodzaak voor een Publiek Integraal Warmtebedrijf
3. Een doorkijk naar het Publiek Integraal Warmtebedrijf



# Nieuw Legmeer

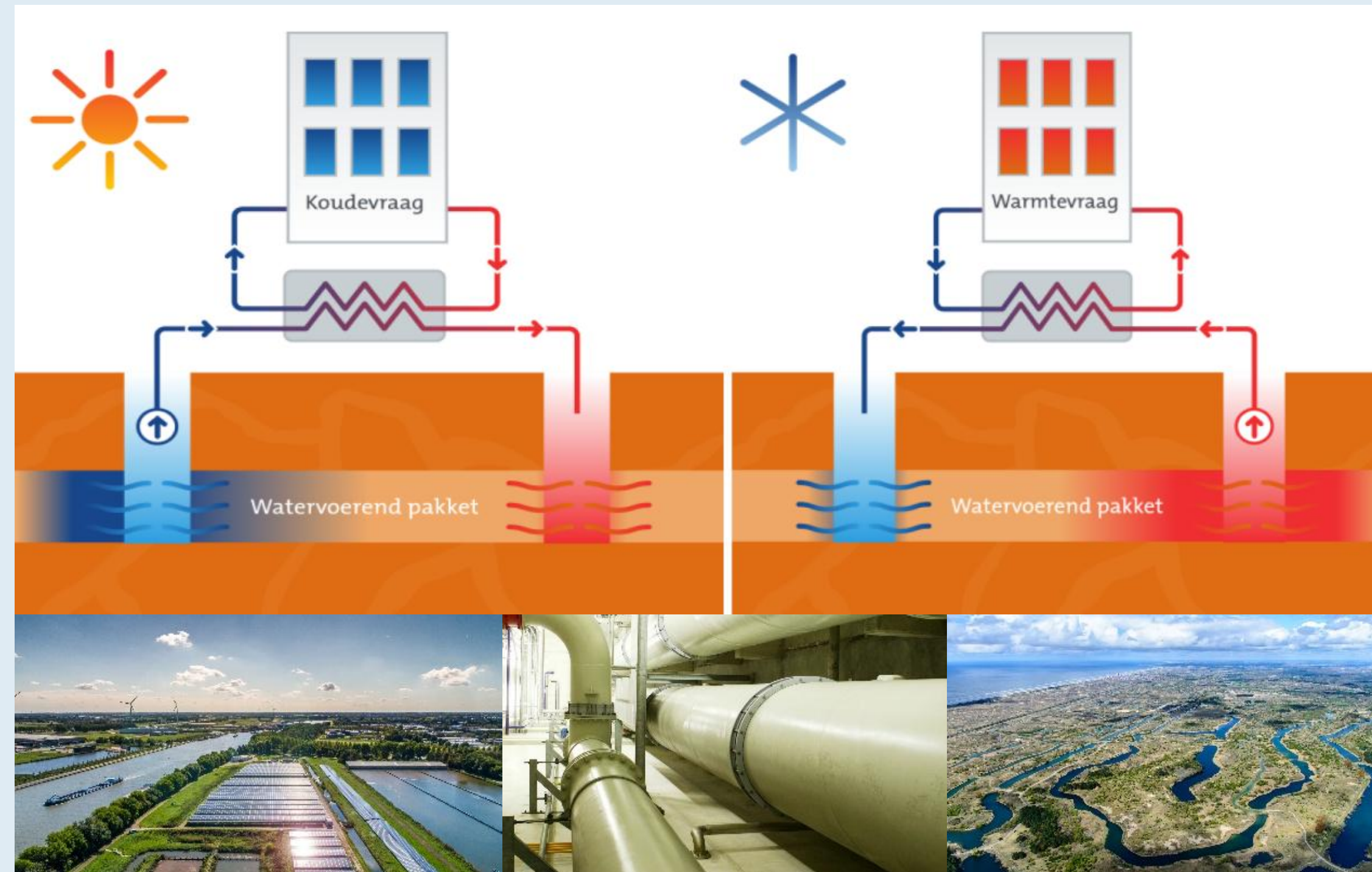
## Collectieve WKO met regeneratie uit de WRK leiding:

- Laagste kosten\*
- Duurzamer dan alternatieven\*
- Netcongestie vriendelijk

\*Op basis van studies van IF Technologies en Royal Haskoning DHV



# Het collectieve WKO systeem met regeneratie uit WRK nader uitgelegd





# Context van een Publiek Integraal Warmtebedrijf

## 1. Context:

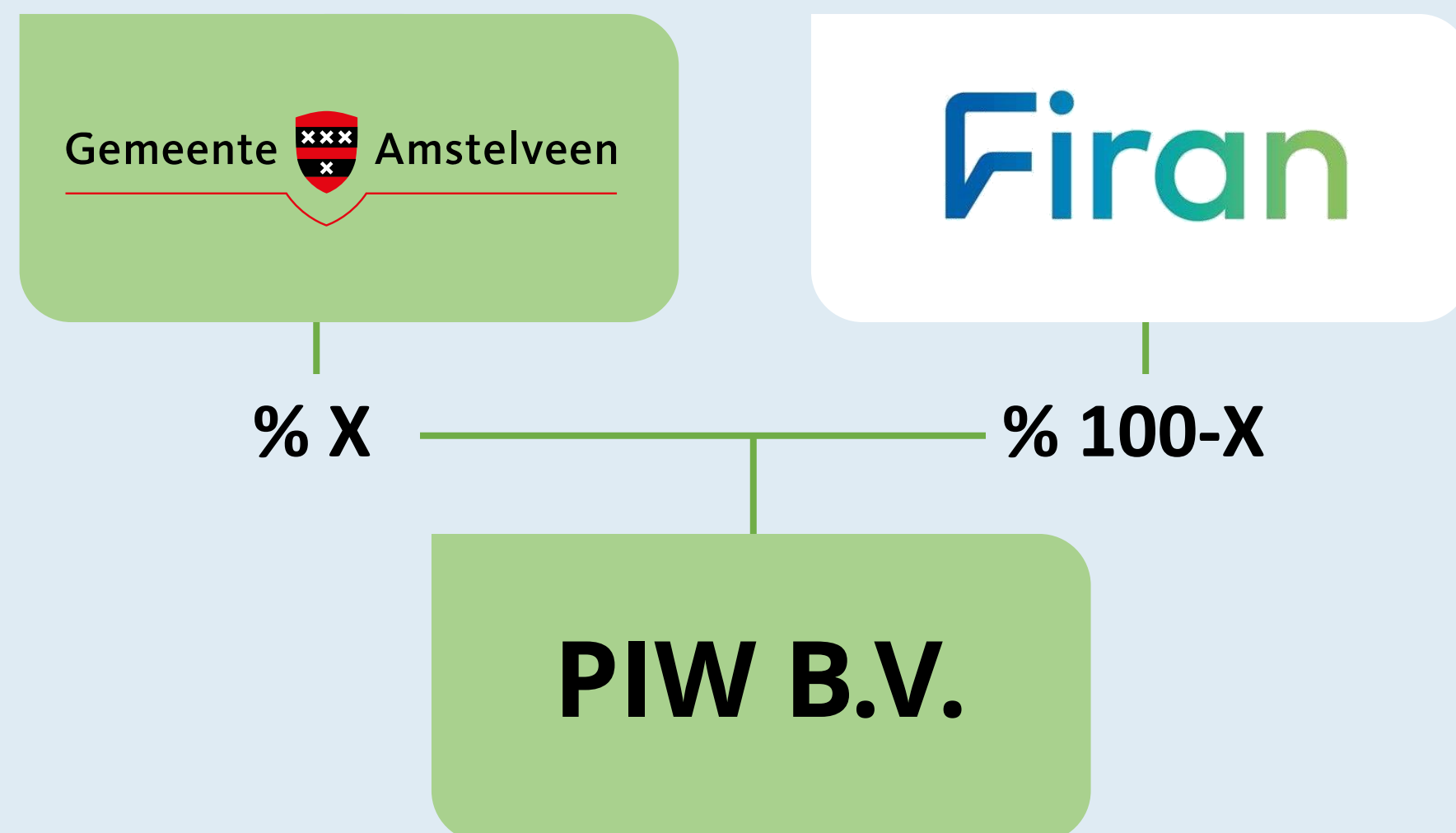
- Energietransitie
- WGIW, Wcw

## 2. Waarom Publiek Integraal Warmtebedrijf (PIW) in Amstelveen?

1. De warmtetransitie is essentieel voor het behalen van CO<sub>2</sub>-reductiedoelstellingen en het realiseren van een fossielvrije gebouwde omgeving in Amstelveen.
2. Collectieve warmtesystemen zijn in sommige gebieden goedkoper, technisch haalbaarder en duurzamer dan individuele oplossingen.
3. De gebiedsontwikkeling van Nieuw Legmeer en zwembad De Meerkamp e.o. maakt de oprichting van een Publiek Integraal Warmtebedrijf (PIW) urgent.



## Besloten vennootschap als rechtsvorm



- Een BV voldoet aan de eisen vanuit de Wcw
- Maakt participatie van Firan (dochteronderneming Alliander) mogelijk.
- Via o.a. de aandeelhoudervergadering, statuten en aandeelhoudersovereenkomsten, is de governance van het Publiek Integraal Warmtebedrijf in te richten.
- Daarmee kan ook het lokaal publiek belang gewaarborgd worden.
- Er zijn 2 realistische opties voor de omvang van de participatie van de gemeente:
  1. 100%: geen realistische optie. O.a. door het ontbreken van kennis & capaciteit
  2. **50% +1: meerderheidsbelang**
  3. **50% - 1: minderheidsbelang (andere partij is publiek)**
  4. 0%: geen realistische optie. Geen andere publieke partijen actief.



# Ontwikkeldkader warmtebedrijf

- **Publieke waarden:** bijdrage van de CO<sub>2</sub>-reductie doelstelling, fossielvrij in 2040, duurzame stadsontwikkeling mogelijk maken.
- **Betaalbaarheid:** via warmteprogramma en tariefregulering (NDMA en toekomstige kosten gebaseerde regulering) & efficiënte bedrijfsvoering.
- **Betrouwbaarheid:** PIW is aanspreekpunt, getoetst door ACM.
- **Financiële kaders:** Uitgangspunten zijn een financieel rendabel en duurzaam financieel kader (investeringskader, dividendbeleid, externe financiering (BNG, Waterschapsbank)).
- **Risicobeheersing:** technische, financiële en organisatorische risico's.
- **Participatie bewoners:** via warmteprogramma, zal de mogelijkheid tot participatie van warmtegemeenschappen beschouwd worden.
- **Schaalniveau:** nu focus op lokale ontwikkeling (bv. Nieuw Legmeer), parallel samenwerking op regionale initiatieven





# Vervolgstappen

1. Verdere uitwerking van het systeem: van Schetsontwerp naar Voorlopig ontwerp.
2. Nadere invulling van de governance en financiering van het Publiek Integraal Warmtebedrijf.
3. Faciliteren van de ontwikkelingen Nieuw Legmeer: besluitvorming over de aanleg van het warmtesysteem benodigd voor de eerste percelen Nieuw Legmeer.

# Het elektriciteitsnet en de aanpak netcongestie

 **Tennet**  
150 kV Station Amstelveen  
Bezoekers aanmelden bij toezichthouder

Bij calamiteiten 026 37 33 200  
Langs de Akker 4a Amstelveen

   
Hoogspanning levensgevaarlijk    Camerabewaking

     
Maximum snelheid 15 km/h    Verboden toegang voor onbevoegd    Voor en open vlam verboden    Het water blussen verboden

     
Drag op veiligheidshelm    Drag bedekkende werkkleding    Drag veiligheidsschoenen    Meldplicht personen met pacemakers

 **Liander**

150kV - Onderstation  
Amstelveen  
Langs de Akker 4, 1186 AB Amstelveen

     
Meldplicht voor dragers van een pacemaker    Veiligheidsschoensel verplicht    Werkkleding verplicht    Helm verplicht

# Het elektriciteitsnet en de aanpak netcongestie

Invoegen presentatie Liander



# Maatschappelijk prioriteren

## Aanvragen die bovenaan de wachtlijst komen

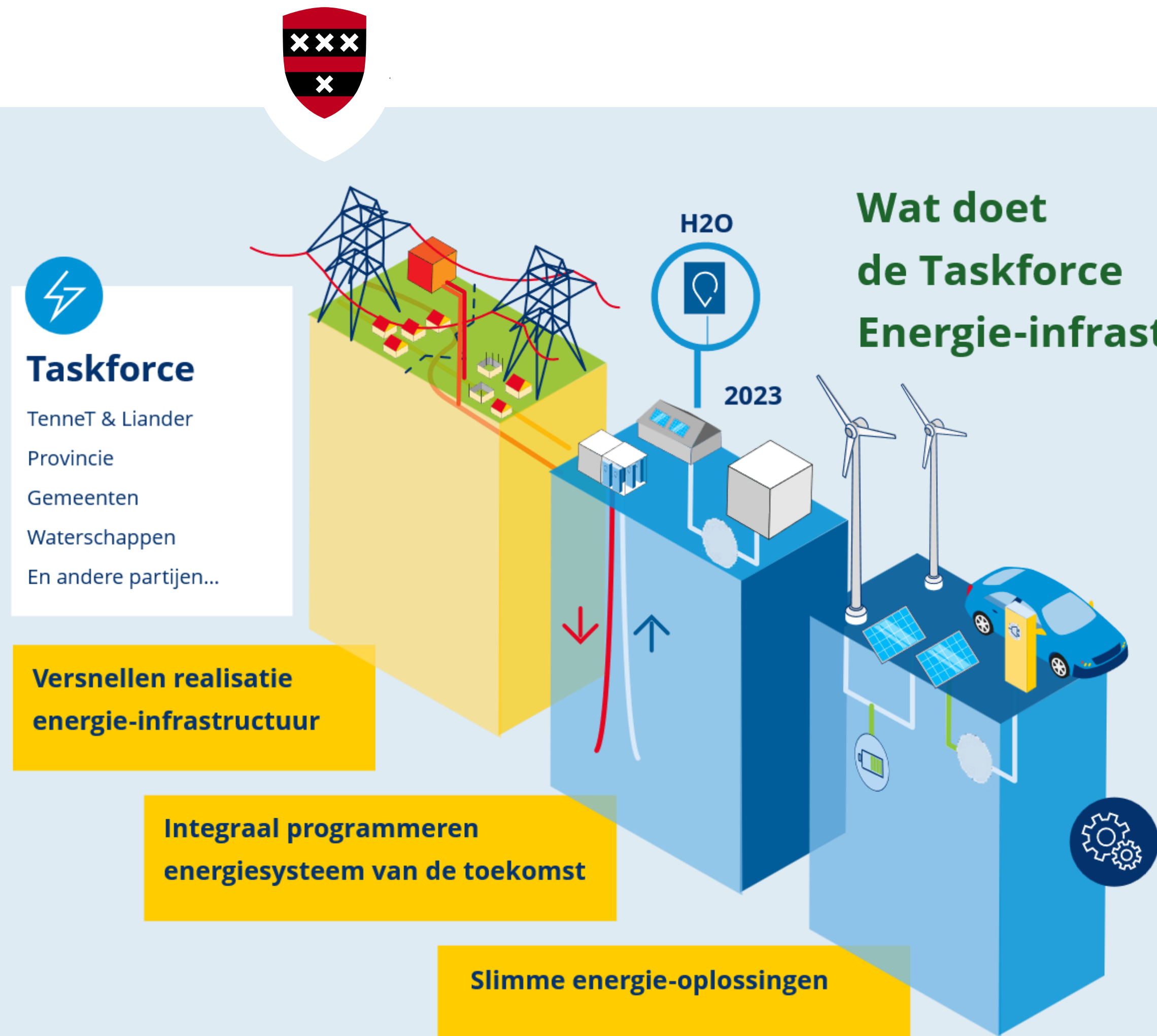
1. Congestieverzachters;
2. Veiligheid (dit zijn noodhulp, politie en defensie, veiligheidsdiensten, justitie en gevangeniswezen, waterbeheer en acute gezondheidszorg. Dit geldt alleen voor verbruik en niet voor terug levering);
3. Basisbehoeften (dit zijn o.a. drinkwatervoorzieningen, onderwijs, warmtevoorzieningen, gasnetten en woningbouw. Dit geldt alleen voor verbruik en niet voor terug levering).

Op dit moment sluit Liander woningbouw kleinverbruik in principe altijd aan en komen deze aanvragen dus niet op de wachtlijst. Vanaf 1 juli komen alle aanvragen op dezelfde wachtlijst. Maatschappelijk prioriteren wordt dan noodzakelijk.

# Aanpak netcongestie

- Provinciale taskforce energie infrastructuur
- Lokale aanpak

=> Bestuursopdracht impact ACM prioriteringskader

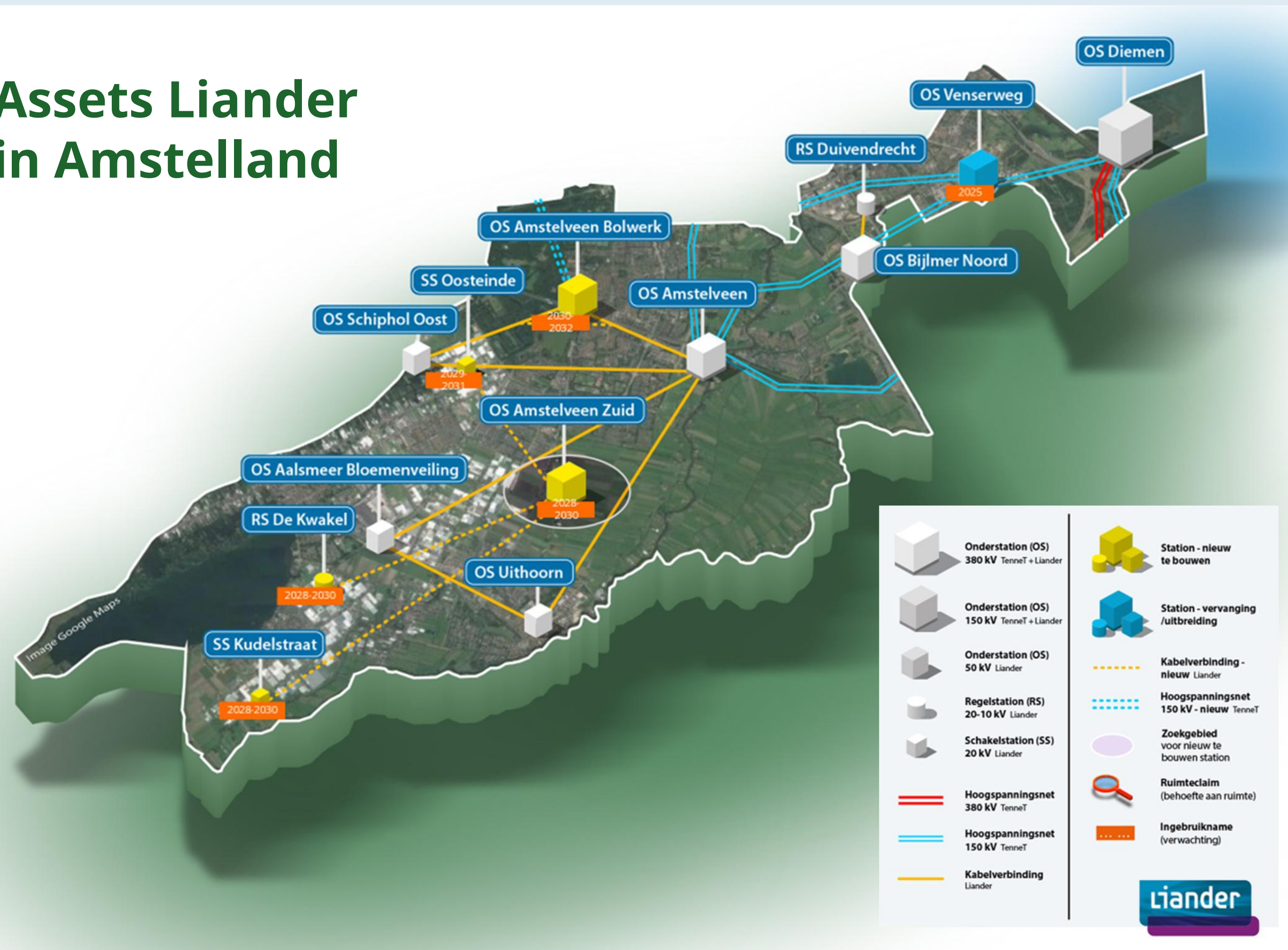


Wat doet de Taskforce Energie-infrastructuur?



# 1 (Sneller) bouwen energie-infrastructuur

## Assets Liander in Amstelland



TenneT, Liander en Amstelveen werken samen aan:

- Vervangen en uitbreiden Onderstation Amstelveen (Langs de Akker)
- Nieuw Onderstation Amstelveen-Zuid
- Vervangen en uitbreiding Onderstation Bolwerk
- Tussenliggende kabeltraces

## Gemeente en Liander

- SOK toekomstbestendige netuitbreiding MS en LS-netten



# 1 (Sneller) bouwen energie-infrastructuur



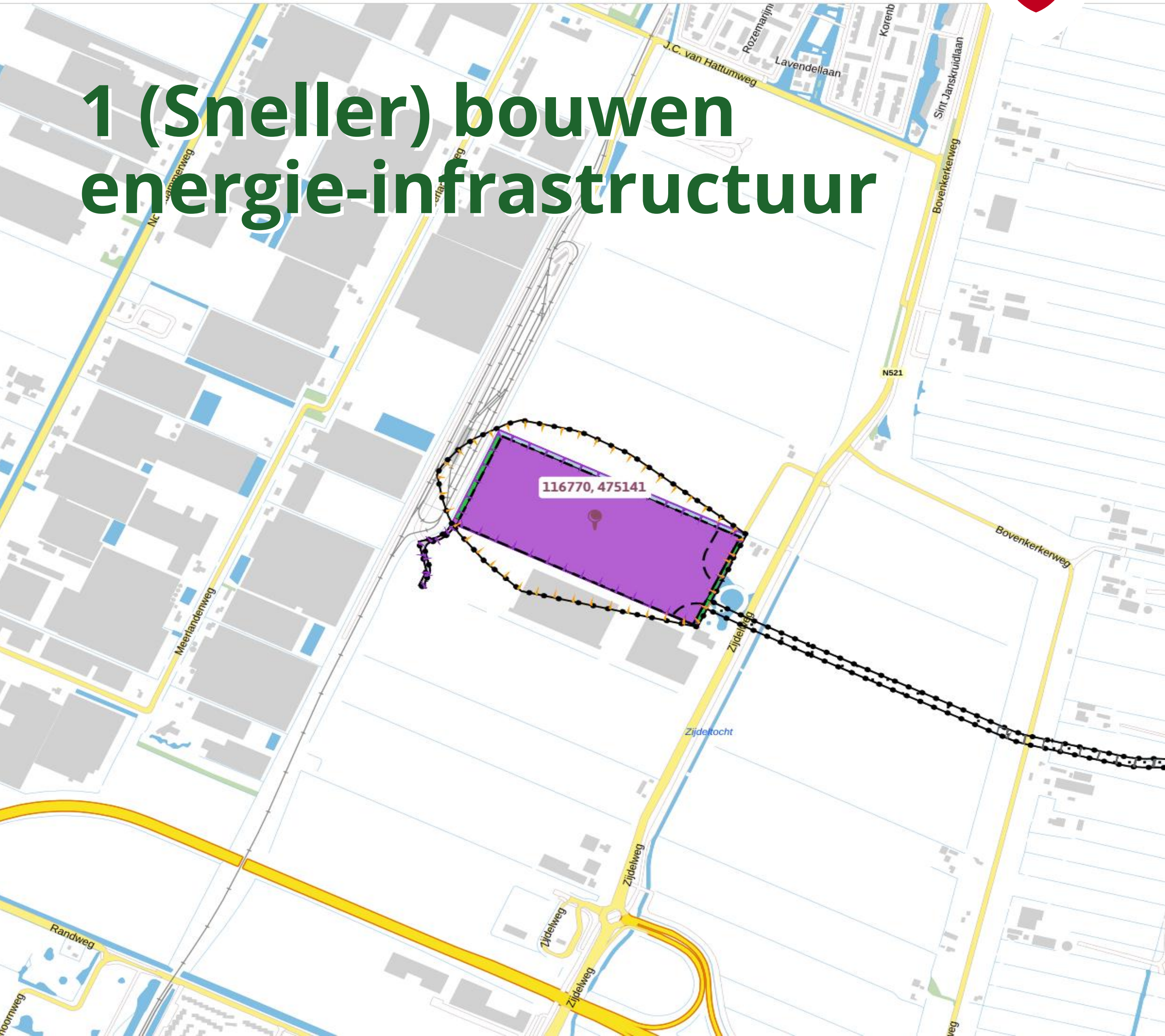
## Bestemmingsplan onderstation Amstelveen, onderstation Amstelveen-Zuid en 150 kV kabelverbinding:

- Bestemmingsplan vastgesteld op 2 april 2025, verschillende beroepen ingesteld;
- Adviesorgaan van Raad van State (STAB) heeft onderzoek gedaan en brengt advies uit
- Behandeling bij de Raad van State naar verwachting tweede deel 2026

Figuur 1.1: uitbreiding hoogspanningsnet Amstelveen (globale ligging bestaand hoogspanningsstation met uitbreidingslocatie (rood omljnd), nieuw hoogspanningsstation (blauw omljnd) en kabeltracé (gele lijn), bron: Google Maps)



# 1 (Sneller) bouwen energie-infrastructuur



## Onteigening mogelijk voor Onderstation Amstelveen-Zuid

- Nieuwe rol van de gemeenteraad in het onteigeningsproces bij de invoering van de Omgevingswet: Gemeenteraad besluit over beschikking onteigening;
- Medio 2026 publiceert het college het voornemen, gedurende 6 weken ter visie;
- In november/december 2026 besluit de raad over de beschikking
- Besluit van de gemeenteraad moet worden bekrachtigd door de Rechtbank;
- Hoger beroep bekrachtiging Rechtbank bij Raad van State



## 2 Integraal programmeren energiesysteem

- Op landelijke niveau MIEK (Meerjarenprogramma Infrastructuur Energie en Klimaat);
- Op provinciaal niveau provinciale energievisie en pMIEK (provinciaal);
- Op regioniveau Energie Systeem Actie Plan (ESAP);
- Op gemeente niveau toekomstbestendige netuitbreiding.

Rol van de gemeente:

- Inzicht bieden in netsituatie en lokale plannen
- Ruimtelijk sturen op netverzwaring en netinpassing (o.a. Buurt Realisatie Plannen)
- Initiëren samenwerking
- faciliteren en stimuleren van technische oplossingen
- => Lokale initiatieven kunnen netcongestie lokaal verminderen

=> Bestuursopdracht Impact ACM prioriteringskader



## 2 Integraal programmeren energiesysteem

Uitvoering bestuursopdracht:

- Inzicht verkrijgen in status transportcapaciteit aanvragen woningbouwprojecten, gemeentelijk vastgoed en onderwijs. Overige gemeentelijke assets (openbare verlichting, gemalen en laadinfra)
- Stimuleren en activeren aanvragen voor 1 juli 2026 (projecten met start uitvoering binnen 3 jaar)
- Voorbereiden op 'eerder aanvragen proces' per 1 oktober 2026 (voor projecten met start uitvoering > 3 jaar en < 10 jaar)
- Voorbereiding beleidsregel prioritering

[www.amstelveen.nl/netcongestie](http://www.amstelveen.nl/netcongestie)

## 2 Integraal programmeren energiesysteem

Uitvoering bestuursopdracht:

- Inzicht verkrijgen in status transportcapaciteit aanvragen woningbouwprojecten, gemeentelijk vastgoed en onderwijs. Overige gemeentelijke assets (openbare verlichting, gemalen en laadinfra)
- Stimuleren en activeren aanvragen voor 1 juli 2026' (projecten met start uitvoering binnen 3 jaar)
- Voorbereiden op 'eerder aanvragen proces' per 1 oktober 2026 (voor projecten met start uitvoering > 3 jaar en < 10 jaar)
- Voorbereiding beleidsregel prioritering

[www.amstelveen.nl/netcongestie](http://www.amstelveen.nl/netcongestie)

## 2 Integraal programmeren energiesysteem

Uitvoering bestuursopdracht:

- Inzicht verkrijgen in status transportcapaciteit aanvragen woningbouwprojecten, gemeentelijk vastgoed en onderwijs. Overige gemeentelijke assets (openbare verlichting, gemalen en laadinfra)
- Stimuleren en activeren aanvragen voor 1 juli 2026' (projecten met start uitvoering binnen 3 jaar)
- Voorbereiden op 'eerder aanvragen proces' per 1 oktober 2026 (voor projecten met start uitvoering > 3 jaar en < 10 jaar)
- Voorbereiding beleidsregel prioritering

[www.amstelveen.nl/netcongestie](http://www.amstelveen.nl/netcongestie)



# 3 Slimme energie-oplossingen

## Bestaande net efficiënter benutten

- Stimuleren gedragsverandering door energie te gebruiken wanneer er voldoende aanbod is;
- Laden van e-mobiliteit wanneer er ruimte op het net is (spitsmijden);
- Elektra bufferen als er veel aanbod is en benutten als er schaarste is (slimme batterijen);
- Groepscontracten, energiedelen etc. Diverse pilots die tot nieuwe contractmogelijkheden moeten gaan leiden, o.a. transformatie Kronenburg;
- Bedrijven benaderen voor inzet flexibel vermogen;
- Duurzame opwek waar mogelijk 'achter de meter' realiseren;
- Netcongestie bewuste nieuwbouw stimuleren en borgen;
- Pieken in elektra aanbod bufferen d.m.v. warmte en/of waterstof;
- Zon (en wind) niet op maximale vermogenscapaciteit aansluiten.

**=> Integrale energiesysteem benadering (elektriciteit, mobiliteit en warmte) steeds belangrijker.**