

Stedenbouwkundig plan Het Annapark

juni 2026



Raadsgesprek 3 juni 2026

1. De weg naar...
2. Het Oude Dorp
3. Toelichting stedenbouwkundig plan
4. Vervolgproces
5. Maquette
6. Communicatiecampagne
7. Vragen

De weg naar...



Stedenbouwkundig plan: het Annapark

Het stedenbouwkundig plan voor Annapark is de eerste stap om het gebied te ontwikkelen. Het plan is ontwikkeld door de gemeente Rotterdam en de ontwikkelaar. Het plan voorziet in de realisatie van een woonwijk met een mix van woningtypen, openbaar groen en voorzieningen. Het plan is ontwikkeld in samenwerking met de bewoners van het gebied. Het plan is ontwikkeld in samenwerking met de bewoners van het gebied. Het plan is ontwikkeld in samenwerking met de bewoners van het gebied.



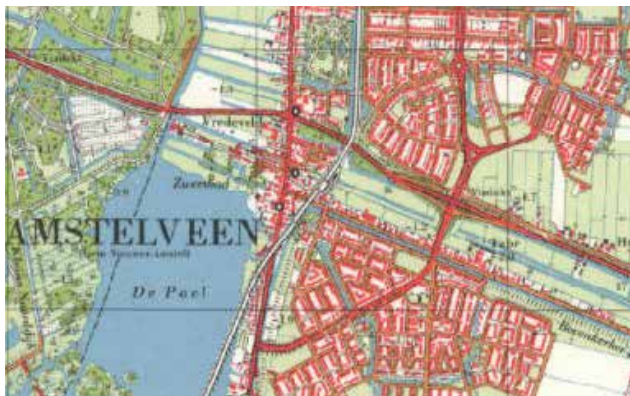
Het Oude Dorp



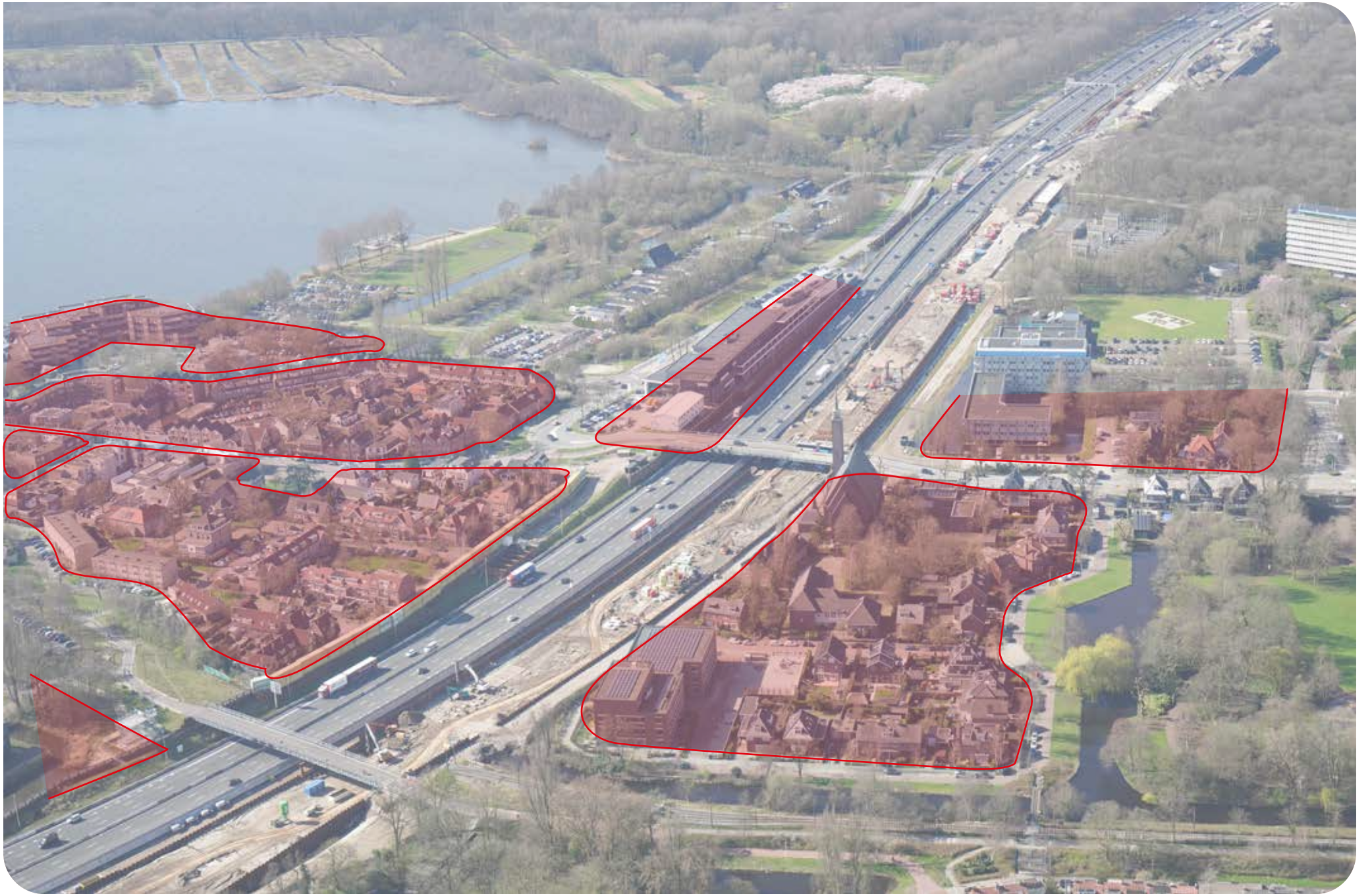
Het karakter van het Oude Dorp



Historische kern waar Amstelveen ontstond







De A9: van tweebaansdorpsweggetje tot achtbaansnelweg

Transformatie A9

1936



1970



2016



2030

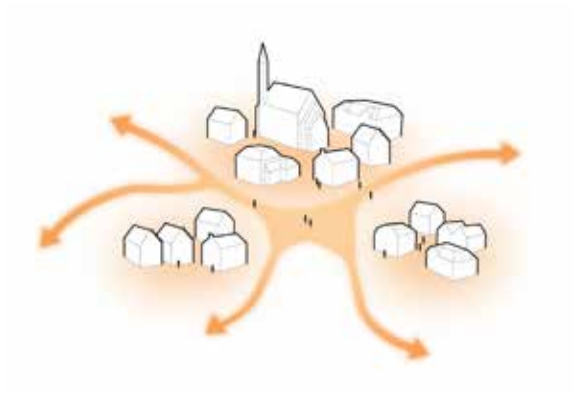


Gebiedsvisie Nieuwe Oude Dorp



Plandoelen

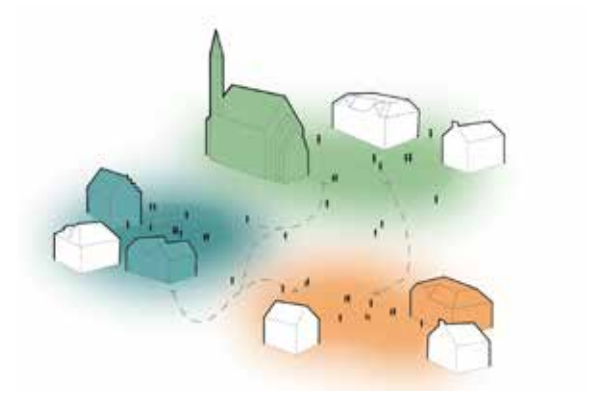
1. Het Oude Dorp weer verbinden



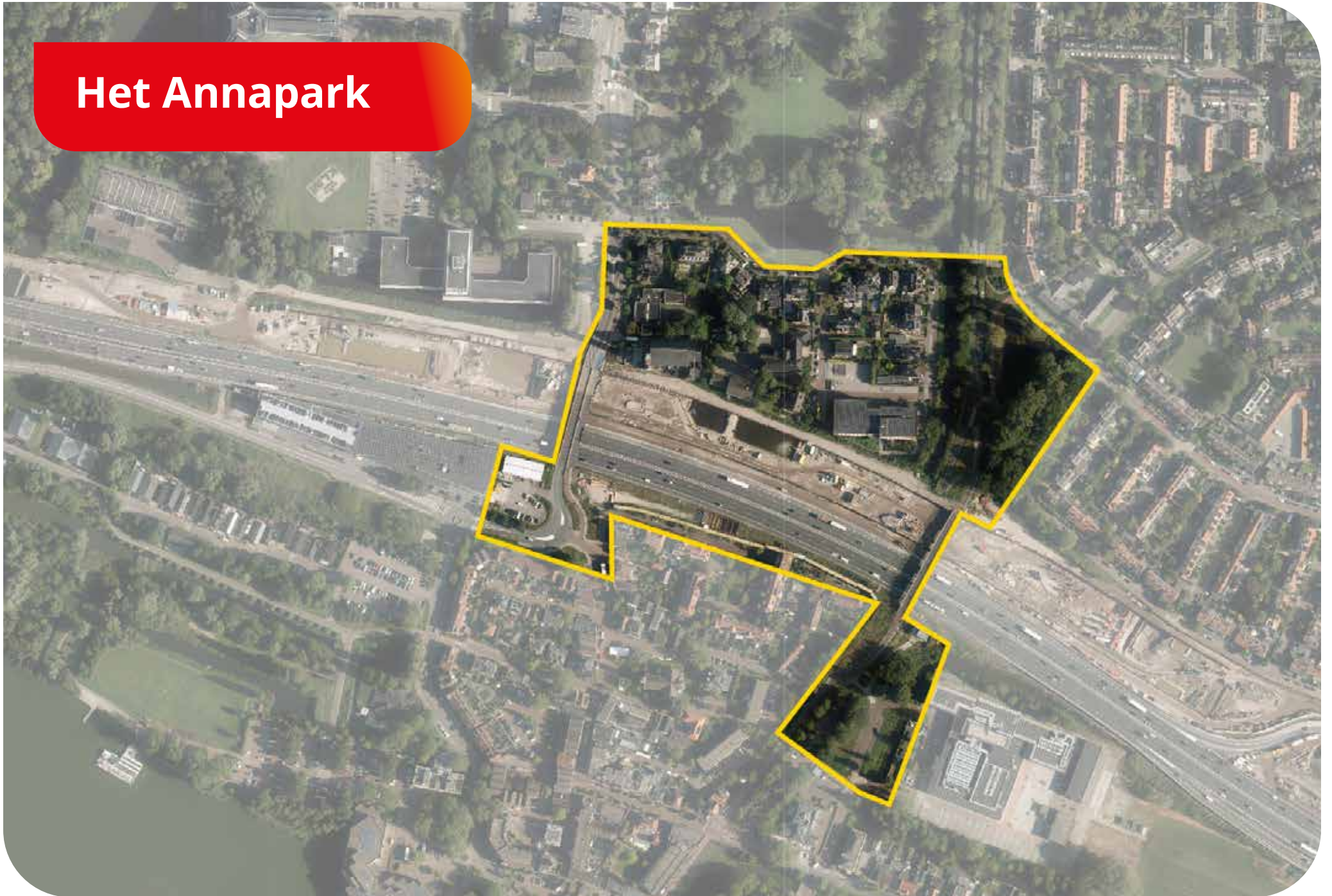
2. De unieke historie versterken



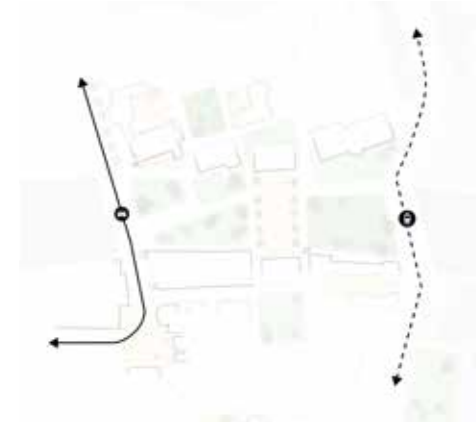
3. Ontmoetingsplekken maken



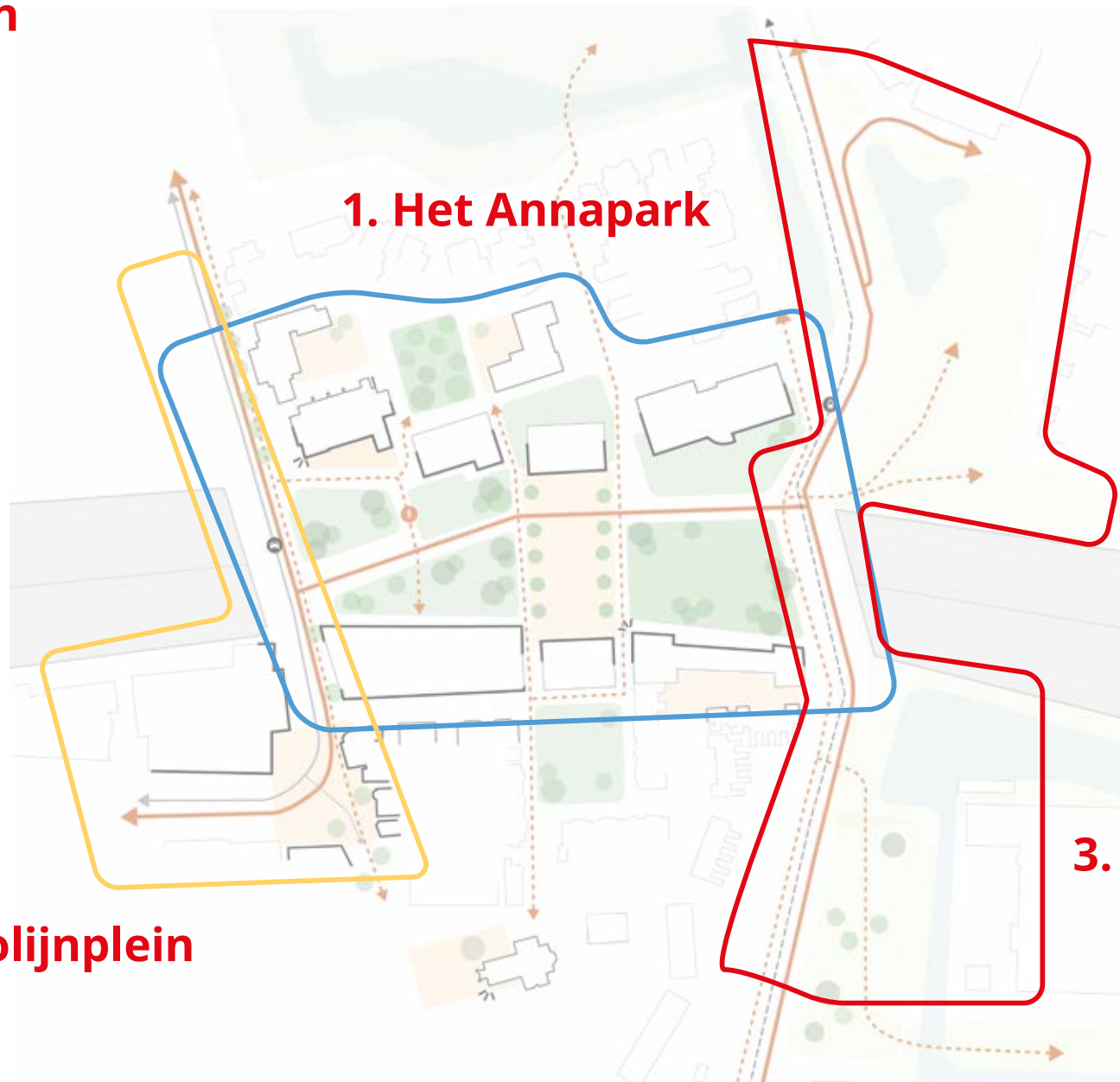
Het Annapark



Ruimtelijk raamwerk



3 plandelen

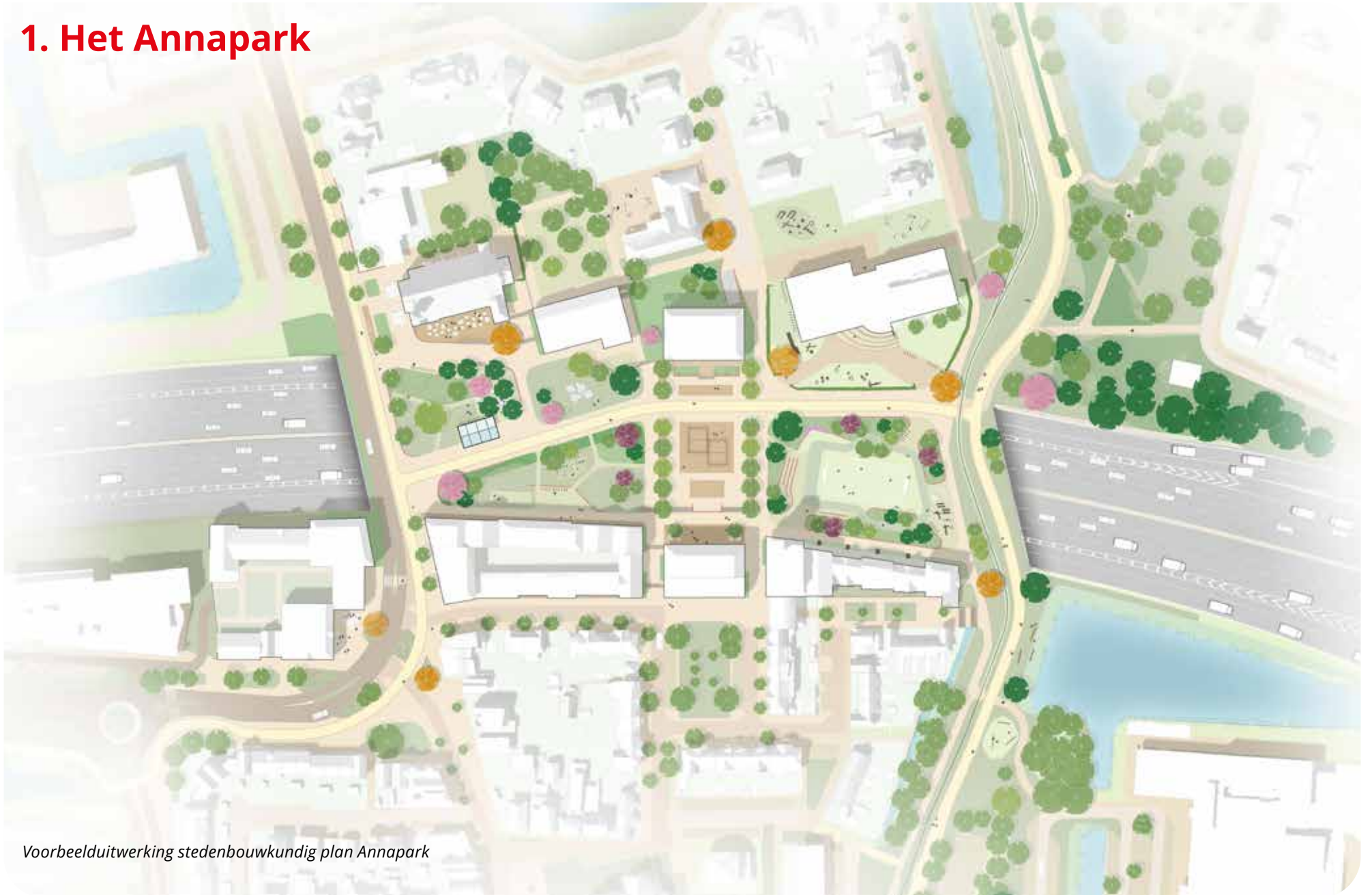


1. Het Annapark

2. Het Colijnplein

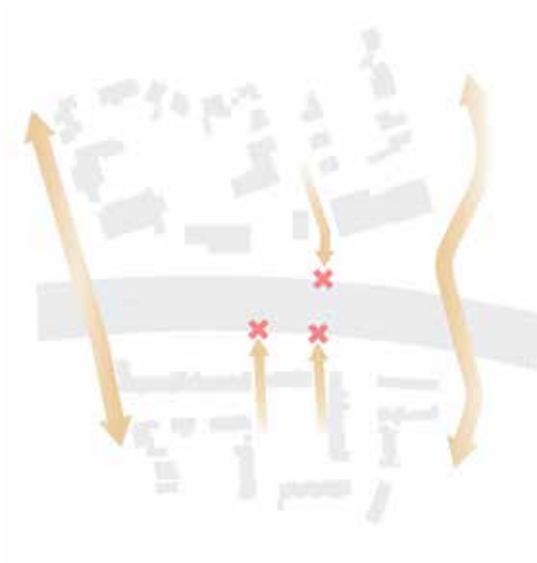
3. Uitlopers

1. Het Annapark

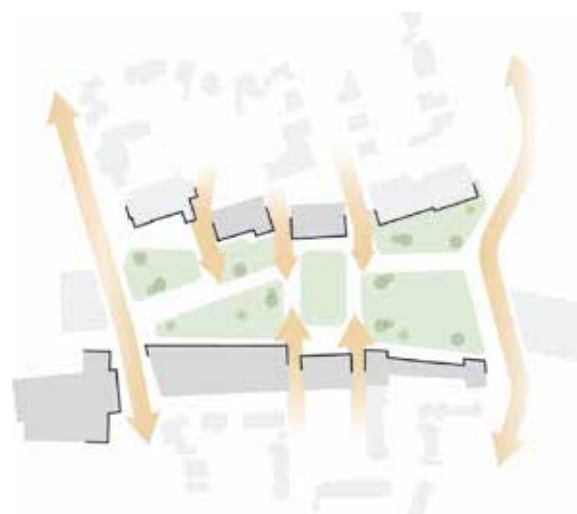


Voorbeelduitwerking stedenbouwkundig plan Annapark

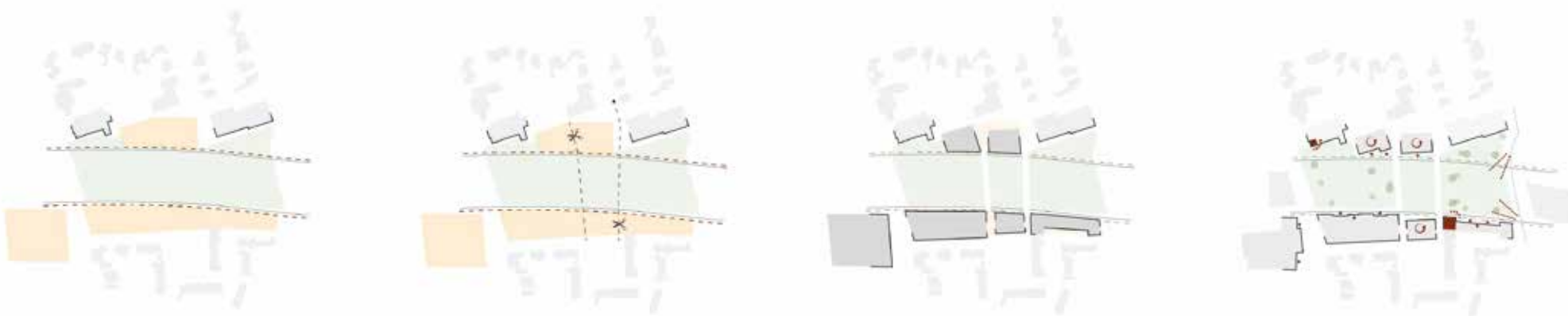
Huidige situatie.



Toekomstige situatie.



Stedenbouwkundige structuur Annapark



Bebouwing aan de randen van het park



Hoogteverschil Annapark - Oude Dorp



Middeldorpstraat en Smedemanplein

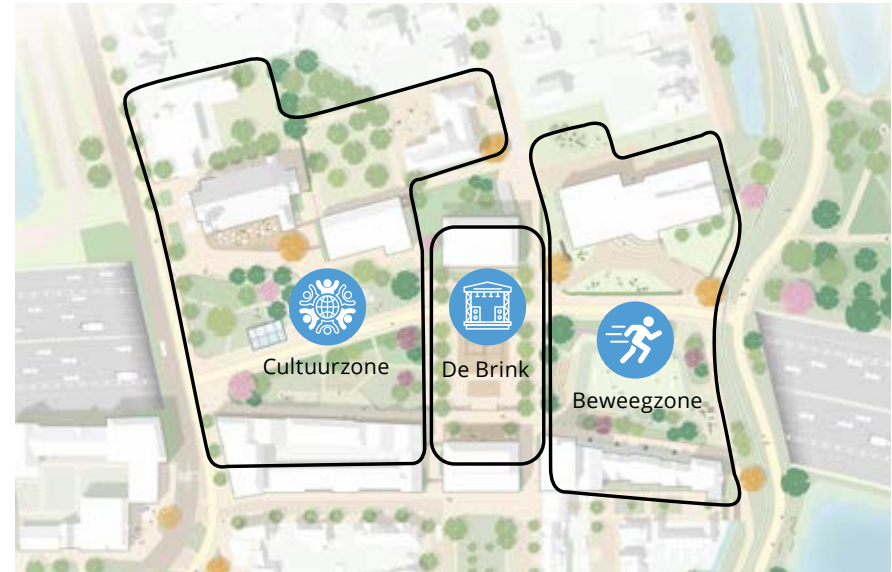




Ontwerp van het Annapark



Thematische zones



Cultuurzone



De Brink



Bewegzone &
plein Piet Heinschool



Identiteit Annapark, overkoepelende elementen



Passende bestratingsmateriaal, aansluiten op het Oude Dorp



Fietsverbinding over het dek. Intergraal onderdeel van het park



Groene inrichting in gekaderde/ begrensde ruimtes



Informele routes door het park die de verschillende ruimtes met elkaar verbindt



Diversiteit in vormgeving van de ruimtes



Gebruik maken van de hoogteverschillen. Hoogteverschillen maken het mogelijk om beplanting te laten groeien

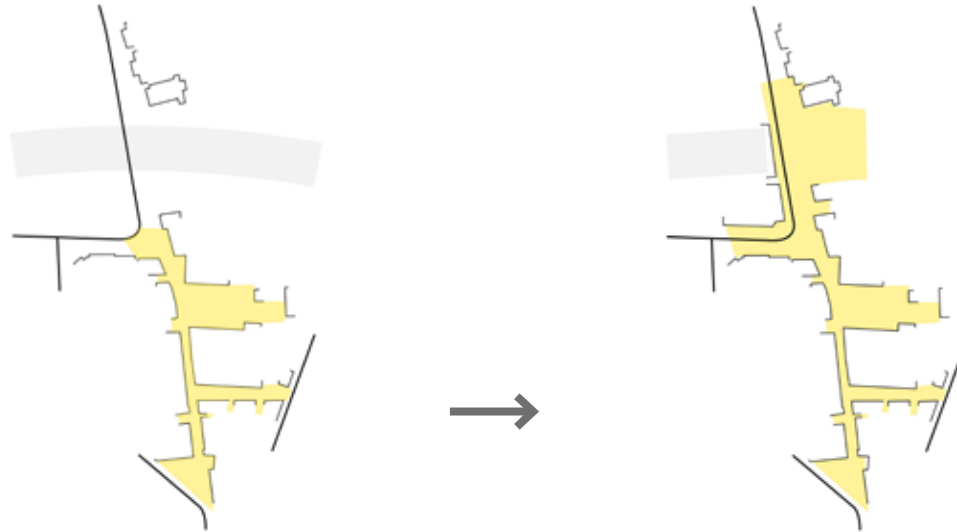


Gemetselde muurtjes, kaderen de ruimte en functioneren tevens als zitelementen



Impressie Annapark

2. Het Colijnplein



Huidige situatie:

Toekomstige situatie:







Voorbeelduitwerking herinrichting Colijnplein



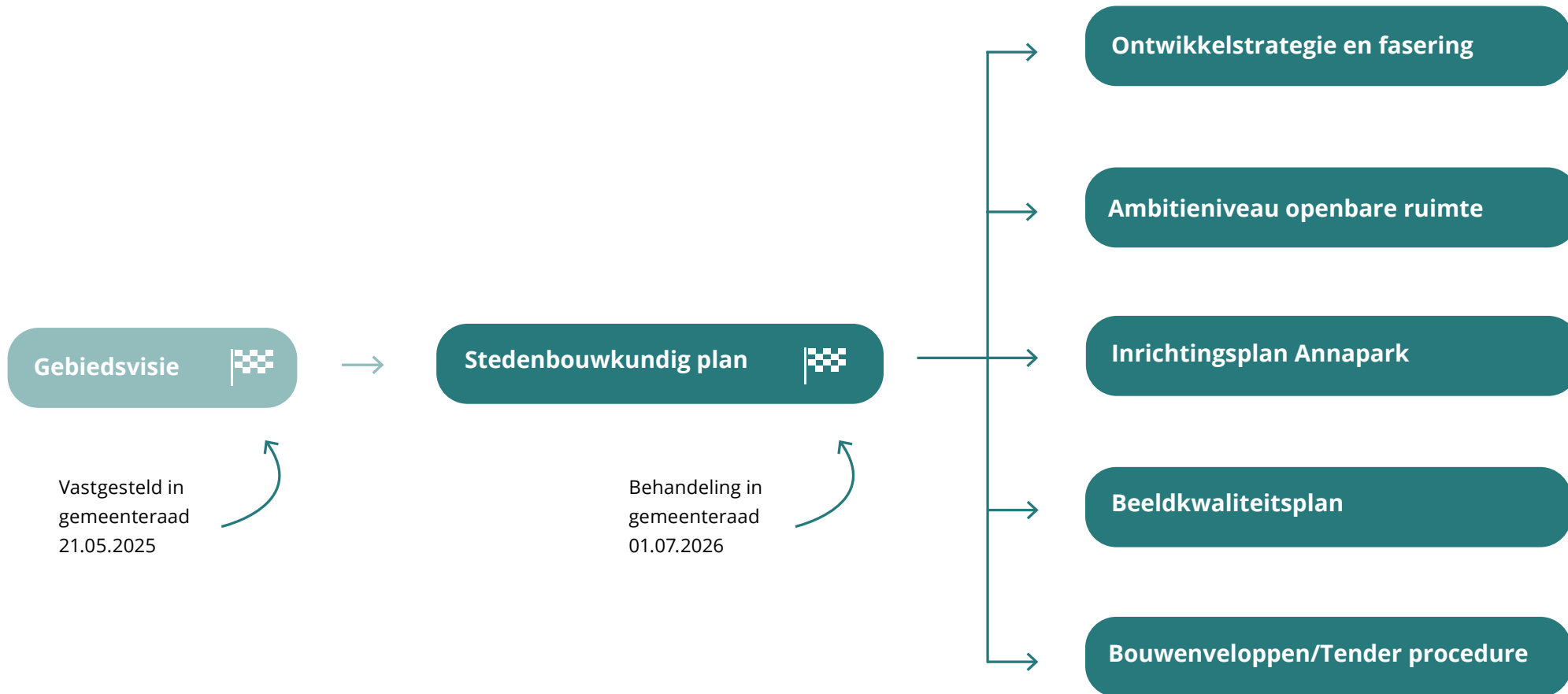
Impressie Colijnplein

3. Uitlopers Annapark



Vervolgproces





Gebiedsvisie



Stedenbouwkundig plan



Ontwikkelstrategie en fasering

Ambitieniveau openbare ruimte

Inrichtingsplan Annapark

Beeldkwaliteitsplan

Bouwenveloppen/Tender procedure

Vastgesteld in
gemeenteraad
21.05.2025



Behandeling in
gemeenteraad
01.07.2026



Maquette



Communicatiecampagne

- Introductie communicatiecampagne Amstelveen samen verder
- Aanleiding: Gebiedsontwikkeling A9 onder één paraplu
- Doel: bewoners informeren, betrekken én enthousiast maken over de plannen

Aftrap campagne tijdens Dag van de Bouw zaterdag 20 juni

Cabrio bustour door de stad langs de ontwikkelingen A9 en Stadshart

'Amstelveen samen verder: Stap in en neem een kijkje in de toekomst!'



**Amstelveen samen verder,
neem een kijkje!**



Bezoek
amstelveen.nl/samenverder
of scan de QR-code



Vragen

